

## **A. PRŮVODNÍ LIST**

**Dětské centrum Karlovy Vary, příspěvková organizace  
Zítkova 1267/4, Karlovy Vary  
VÝMĚNA ELEKTROINSTALACE A UPS**

### **A.1 Identifikační údaje**

#### **A.1.1 Údaje o stavbě**

##### *a) název stavby*

Dětské centrum Karlovy Vary, příspěvková organizace, Zítkova 1267/4, Karlovy Vary  
VÝMĚNA ELEKTROINSTALACE A UPS

*b) místo stavby ( kraj, katastrální území, parcelní čísla pozemků, u budov adresa a čísla popisná, výčet pozemků s právem zákonné služebnosti, parcelní čísla pozemků zařízení staveniště )*

Karlovarský kraj, k.ú. Karlovy Vary, pozemek p. č. 624, 625.

*c) předmět projektové dokumentace - nová stavba nebo změna dokončené stavby, trvalá nebo dočasná stavba, účel užívání stavby*

Jde o stavební úpravy dokončené stavby. Projektová dokumentace řeší výměnu elektroinstalace a UPS ve 4. NP. Jedná se o silnoproudou a slaboproudou elektroinstalaci, EPS a UPS včetně chlazení.

#### **A.1.2 Údaje o stavebníkovi**

*jméno, přímení a místo trvalého pobytu ( fyzická osoba ) nebo jméno, příjmení, obchodní firma, identifikační číslo osoby, místo podnikání (fyzická osoba podnikající, pokud záměr souvisí s její podnikatelskou činností) nebo obchodní firma nebo název, identifikační číslo osoby, adresa sídla ( právnická osoba )*

Vlastnické právo: Karlovarský kraj, Závodní 353/88, Dvory, 36006 Karlovy Vary.

Hospodaření se svěřeným majetkem kraje: Dětské centrum Karlovy Vary, příspěvková organizace, Zítkova 1267/4, 36001 Karlovy Vary.

#### **A.1.3 Údaje o zpracovateli projektové dokumentace**

*a) jméno, popřípadě jména a příjmení, obchodní firma, identifikační číslo osoby, bylo-li přiděleno, sídlo (fyzická osoba podnikající) nebo obchodní firma nebo název, identifikační číslo osoby, bylo-li přiděleno, sídlo (právnická osoba)*

Ivan Křesina, IČ 416 59 023, nám. Dr. M. Horákové 5, Karlovy Vary

*b) jméno, popřípadě jména a příjmení hlavního projektanta včetně čísla, pod kterým je zapsán v evidenci autorizovaných nebo registrovaných osob vedené Českou komorou architektů nebo Českou komorou autorizovaných inženýrů a techniků činných ve výstavbě, s vyznačeným oborem, popřípadě specializací jeho autorizace*

Ivan Křesina, ČKAIT 0300742 – Autorizovaný technik pro pozemní stavby

*c) jména a příjmení projektantů jednotlivých částí dokumentace včetně čísla, pod kterým jsou zapsáni v evidenci autorizovaných nebo registrovaných osob vedené Českou komorou architektů nebo Českou komorou autorizovaných inženýrů a techniků činných ve výstavbě, s vyznačeným oborem, popřípadě specializací jejich autorizace*

Ing. Karel Voneš, ČKAIT 0003789 – Autorizovaný inženýr pro technologická zařízení staveb

Pavel Rubín, ČKAIT 0300538 – Autorizovaný technik pro techniku prostředí staveb – specializace elektrotechnická zařízení  
( Bc. Jaroslav Skůra – elektrotechnická zařízení )

Pavel Tezaur, ČKAIT 0300238 – Autorizovaný technik pro vytápění a vzduchotechniku

*d) jméno, popřípadě jména a příjmení autorizovaného zeměměřického inženýra včetně čísla položky, pod kterým je veden v rejstříku autorizovaných zeměměřických inženýrů u České komory zeměměřičů*

## **A.2 Seznam vstupních podkladů**

Investiční záměr stavebníka

Snímek katastrální mapy a informace o parcele – Internet

## **A.3 TEA – technicko-ekonomické atributy budov**

<i>a) obestavěný prostor</i>	stávající
<i>b) zastavěná plocha</i>	stávající
<i>c) podlahová plocha</i>	stávající
<i>d) počet podzemních podlaží</i>	stávající
<i>e) počet nadzemních podlaží</i>	stávající
<i>f) způsob využití</i>	stávající
<i>g) druh konstrukce</i>	stávající
<i>h) způsob vytápění</i>	stávající
<i>i) přípojka vodovodu</i>	stávající
<i>j) přípojka kanalizační sítě</i>	stávající
<i>k) přípojka plynu</i>	stávající
<i>l) výtah</i>	stávající

#### **A.4 Atributy stavby pro stanovení podmínek napojení a provádění činností v ochranných a bezpečnostních pásmech dopravní a technické infrastruktury**

<i>a) hloubka stavby</i>	stávající
<i>b) výška stavby</i>	stávající
<i>c) předpokládaná kapacita počtu osob ve stavbě</i>	60 osob
<i>d) plánovaný začátek a konec realizace stavby</i>	6/2025 – 9/2025

V Karlových Varech, 08. 04. 2025

**Ivan Křesina**

## **B. SOUHRNNÁ TECHNICKÁ ZPRÁVA**

**Dětské centrum Karlovy Vary, příspěvková organizace  
Žitkova 1267/4, Karlovy Vary  
VÝMĚNA ELEKTROINSTALACE A UPS**

### **B.1 Celkový popis území a stavby**

*a) základní popis stavby; u změny stavby údaje o jejím současném stavu, závěry stavebně technického, případně stavebně historického průzkumu a výsledky statického posouzení nosných konstrukcí*

Stavba je stávající vila s pěti nadzemními podlažními, dvěma podzemními podlažními a půdou. Je zděná s klasickým dřevěným krovem a střešní krytinou z režných pálených tašek typu bobrovka.

*b) charakteristika území a stavebního pozemku, dosavadní využití a zastavěnost území, poloha vzhledem k záplavovému území, poddolovanému území apod.*

Výměna elektroinstalace a UPS nemění území, pozemek ani zastavěnost. Poloha k záplavovému a poddolovanému území je rovněž stávající.

*c) údaje o souladu stavby s územně plánovací dokumentací a územními opatřeními nebo s cíli a úkoly územního plánování, a s požadavky na ochranu kulturně historických, architektonických, archeologických a urbanistických hodnot v území*

Budova a pozemek se nachází v památkové zóně a v památkové rezervaci.

*d) výčet a závěry průzkumů*

Nebyly zjištěny žádné technické okolnosti, které by bránily výměně elektroinstalace ve 4. NP.

*e) informace o nutnosti povolení výjimky z požadavků na výstavbu*

Výjimky se nepožadují.

*f) stávající ochrana území a stavby podle jiných právních předpisů, včetně rozsahu omezení a podmínek pro ochranu*

Stavební úpravy nemají vztah k uvedeným parametrům.

*g) vliv stavby na okolní stavby a pozemky, ochrana okolí, vliv stavby na odtokové poměry v území, požadavky na asanace, demolice a kácení dřevin*

Stavební úpravy nemají vztah k uvedeným parametrům.

h) požadavky na maximální dočasné a trvalé zábory zemědělského půdního fondu nebo pozemků určených k plnění funkce lesa

Stavební úpravy nemají vztah k uvedeným parametrům.

i) navrhovaná a vznikající ochranná a bezpečnostní pásma, rozsah omezení a podmínky ochrany podle jiných právních předpisů, včetně seznamu pozemků podle katastru nemovitostí, na kterých ochranné nebo bezpečnostní pásmo vznikne, bezpečnostní vzdálenost muničního skladiště s rizikem střepinového účinku určená podle jiného právního předpisu

Stavební úpravy nemají vztah k uvedeným parametrům.

j) navrhované parametry stavby – například zastavěná plocha, obestavěný prostor, podlahová plocha podle jednotlivých funkcí (bytů, služeb, administrativy apod.), typ navržené technologie, předpokládané kapacity provozu a výroby

Stavební úpravy nemají vztah k uvedeným parametrům.

k) limitní bilance stavby – potřeby a spotřeby médií a hmot, hospodaření se srážkovou vodou, celkové produkované množství, druhy a kategorie odpadů a emisí apod.

S veškerými odpady bude nakládáno dle ustanovení zák. č.541/2020 Sb., vyhl. č.8/2021 Sb., vyhl. č.93/2016 Sb., vyhl. č.83/2016 Sb. a souvisejících předpisů. Odpady budou přednostně likvidovány recyklací. Odpady, které nebudou moci být recyklovány, se odvezou na řízenou skládku. Doklady o odstranění odpadu budou předloženy ke kontrole při kolaudaci.

Vyhláška, kterou se stanoví Katalog odpadů, Seznam nebezpečných odpadů a seznamy odpadů a států pro účely vývozu, dovozu a tranzitu odpadů a postup při udělování souhlasu k vývozu, dovozu a tranzitu odpadů ( Katalog odpadů vyhl. č. 8/2001 Sb ).

Katalog odpadů:

17 – Stavební a demoliční odpady

17 02 01	
Dřevo	cca 0,05 t
17 02 03	
Plasty	cca 0,05 t
17 04 05	
Železo a ocel	cca 0,05 t
17 04 01	
Měď, bronz, mosaz	cca 0,05 t
17 09 04	
směsné stavební a demoliční odpady neuvedené pod číslem 17 09 01, 17 09 02 a 17 09 03	cca 1,00 t

*l) požadavky na kapacity veřejných sítí komunikačních vedení a elektronického komunikačního zařízení veřejné komunikační sítě*

Bez požadavku.

*m) základní předpoklady výstavby – časové údaje o realizaci stavby, členění na etapy*

Realizace stavby 06/2025 – 09/2025, bez nároku na věcné a časové vazby stavby, podmiňující, vyvolané a související investice.

*n) základní požadavky na předčasné užívání staveb a zkušební provoz staveb, doba jejich trvání ve vztahu k dokončení a užívání stavby*

Bez požadavku.

*o) seznam výsledků zeměměřických činností podle jiného právního předpisu<sup>1)</sup>, pokud mají podle projektu výsledků zeměměřických činností vzniknout v souvislosti s povolením stavby.*

Bez požadavku.

## **B.2 Urbanistické a architektonické řešení**

Bez zásahu.

## **B.3 Základní stavebně technické a technologické řešení**

### **B.3.1 Celková koncepce stavebně technického a technologického řešení**

Beze změny.

### **B.3.2 Celkové řešení podmínek přístupnosti**

*a) celkové řešení přístupnosti se specifikací jednotlivých částí, které podléhají požadavkům na přístupnost, včetně dopadů předčasného užívání a zkušebního provozu a vlivu na okolí*

Beze změny.

*b) popis navržených opatření – zejména přístup ke stavbě, prostory stavby a systémy určené pro užívání veřejností*

Prostor pro dopravu materiálu bude oddělen od veřejného prostranství.

*c) popis dopadů na přístupnost z hlediska uplatnění závažných územně technických nebo stavebně technických důvodů nebo jiných veřejných zájmů*

Dopady na přístupnost z hlediska technických důvodů nevznikají.

### **B.3.3 Zásady bezpečnosti při užívání stavby**

Stavba bude užívaná bezpečně.

### **B.3.4 Základní technický popis stavby**

#### *a) popis stávajícího stavu*

Stávající stav je popsán v průvodní a technické zprávě.

#### *b) popis navrženého stavebně technického a konstrukčního řešení*

Rozsah stavebních úprav je popsán v průvodní technické zprávě.

### **B.3.5 Technologické řešení – základní popis technických a technologických zařízení**

#### *a) popis stávajícího stavu*

#### *b) popis navrženého řešení*

#### *c) energetické výpočty*

### **B.3.6 Zásady požární bezpečnosti**

*a) charakteristiky a kritéria pro stanovení kategorie stavby podle požadavků jiného právního předpisu) – výška stavby, zastavěná plocha, počet podlaží, počet osob, pro který je stavba určena, nebo jiný parametr stavby, zejména světlá výška podlaží nebo délka tunelu apod.,*

*b) kritéria – třída využití, přítomnost nebezpečných látek nebo jiných rizikových faktorů, prohlášení stavby za kulturní památku.*

Zásady požární bezpečnosti se nemění. Nemění se účel, funkce, využití a ani materiály.

### **B.3.7 Úspora energie a tepelná ochrana budovy**

*Zohlednění plnění požadavků na energetickou náročnost, úsporu energie a tepelnou ochranu budov.*

Neřeší se.

### **B.3.8 Hygienické požadavky na stavbu, požadavky na pracovní a komunální prostředí**

*Zásady řešení parametrů stavby (větrání, osvětlení, proslunění, stínění, zásobování vodou, ochrana proti hluku a vibracím, odpady apod.) a vlivu stavby na okolí (vibrace, hluk, zastínění, prašnost apod.).*

Speciální hygienické požadavky se vzhledem k typu stavby neuplatní.

### **B.3.9 Zásady ochrany stavby před negativními účinky vnějšího prostředí**

*Protipovodňová opatření, ochrana před pronikáním radonu z podlaží, před bludnými proudy, před technickou i přírodní seizmicitou, před agresivní a tlakovou podzemní vodou, před hlukem a ostatními účinky – vliv poddolování, výskyt metanu apod.*

Stavební úpravy nemají vztah k uvedeným parametrům.

#### **B.4 Připojení na technickou infrastrukturu**

*Napojovací místa technické infrastruktury, přeložky, křížení se stavbami technické a dopravní infrastruktury a souběhy s nimi v případě, kdy je stavba umístěna v ochranném pásmu stavby technické nebo dopravní infrastruktury, nebo je-li ohrožena bezpečnost, připojovací rozměry, výkonové kapacity a délky.*

Je stávající a nemění se.

#### **B.5 Dopravní řešení**

*Popis dopravního řešení, napojení území na stávající dopravní infrastrukturu, přeložky, včetně pěších a cyklistických stezek, doprava v klidu, řešení přístupnosti a bezbariérového užívání.*

Beze změny.

#### **B.6 Řešení vegetace a souvisejících terénních úprav**

Beze změny.

#### **B.7 Popis vlivů stavby na životní prostředí a jeho ochrana**

*a) vliv na životní prostředí a opatření vedoucí k minimalizaci negativních vlivů – zejména příroda a krajina, Natura 2000, omezení nežádoucích účinků venkovního osvětlení, přítomnost azbestu, hluk, vibrace, voda, odpady, půda, vliv na klima a ovzduší, včetně zařazení stacionárních zdrojů a zhodnocení souladu s opatřeními uvedenými v příslušném programu zlepšování kvality ovzduší podle jiného právního předpisu),*

Bez vlivu.

*b) způsob zohlednění podmínek závazného stanoviska posouzení vlivu záměru na životní prostředí, je-li podkladem,*

Není.

*c) popis souladu záměru s oznámením záměru podle zákona o posuzování vlivů na životní prostředí, bylo-li zjišťovací řízení ukončeno se závěrem, že záměr nepodléhá dalšímu posuzování podle tohoto zákona,*

Nepodléhá

*d) v případě záměrů spadajících do režimu zákona o integrované prevenci základní parametry způsobu naplnění závěrů o nejlepších dostupných technikách nebo integrované povolení, bylo-li vydáno.*

Není.

#### **B.8 Celkové vodohospodářské řešení**

*Zejména zásobování stavby vodou, způsob zneškodňování odpadních vod, využití a nakládání se srážkovými vodami.*

Beze změny.



## **B.9 Ochrana obyvatelstva**

*Splnění základních požadavků z hlediska plnění úkolů ochrany obyvatelstva*

- a) způsob zajištění varování a informování obyvatelstva před hrozící nebo nastalou mimořádnou událostí,*
- b) způsob zajištění ukrytí obyvatelstva,*
- c) způsob zajištění ochrany před nebezpečnými účinky nebezpečných látek u staveb v zónách havarijního plánování,*

Bez nároku.

## **B.10 Zásady organizace výstavby**

- a) napojení staveniště na stávající dopravní a technickou infrastrukturu,*

Stávající.

- b) ochrana okolí staveniště a požadavky na související asanace, demolice, demontáž, dekonstrukce a kácení dřevin apod.,*

Bez nároku.

- c) vstup a vjezd na stavbu, přístup na stavbu po dobu výstavby, popřípadě přístupové trasy, včetně požadavků na obchozí trasy pro osoby s omezenou schopností pohybu nebo orientace a způsob zajištění bezpečnosti provozu,*

Objekt má vstup na pozemek, tudíž bude prováděno zásobování a odvoz sutí.

- d) maximální dočasné a trvalé zábory pro staveniště,*

Vše se provádí na pozemku investora.

- e) požadavky na ochranu životního prostředí při výstavbě – zejména opatření k minimalizaci dopadů při provádění stavby na životní prostředí, popis přítomnosti nebezpečných látek při výstavbě, předcházení vzniku odpadů, třídění materiálů pro recyklaci za účelem materiálového využití, včetně popisu opatření proti kontaminaci materiálů, stavby a jejího okolí, opatření při nakládání s azbestem, opatření na snížení hluku ze stavební činnosti a opatření proti prašnosti,*

Azbest ani jiné nebezpečné odpady se nevyskytují.

- f) zásady bezpečnosti a ochrany zdraví při práci na staveništi<sup>4)</sup>,*

Je nutné dodržovat zásady bezpečnosti a ochrany zdraví při práci na staveništi dle platné legislativy zejména zákony ve znění pozdějších předpisů ( 262/2006 Sb., 309/2006 Sb., 356/2003 Sb. ), vyhlášky 48/1982 Sb. a nařízení vlády. Stavba nevyžaduje koordinátora BOZ, pokud jsou splněny podmínky zákona 309/2006. Plán bezpečnosti práce se zajišťuje v souladu s NV 591/2006.

- g) bilance zemních prací, požadavky na přísun nebo deponie zemin,*

Nejsou.

h) *limity pro užití výškové mechanizace,*

Není výšková mechanizace.

i) *požadavky na postupné uvádění stavby do provozu (užívání), požadavky na průběh a způsob přípravy a realizace výstavby a další specifické požadavky,*

Nejsou specifické požadavky

j) *návrh fází výstavby za účelem provedení kontrolních prohlídek,*

Postačuje závěrečná kontrolní prohlídka.

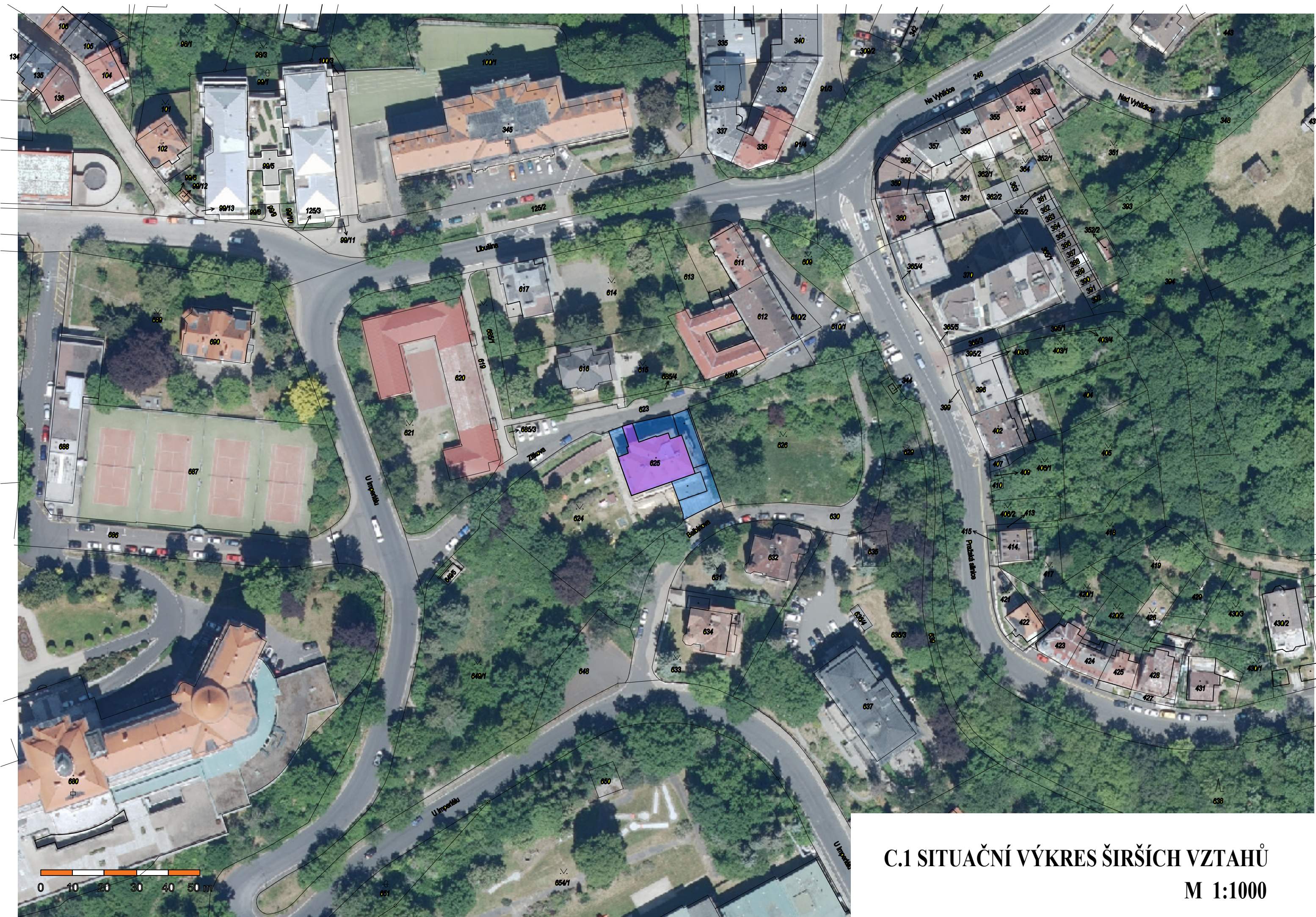
k) *dočasné objekty.*

Nejsou.

V Karlových Varech, 08. 04. 2025

**Ivan Křesina**





C.1 SITUAČNÍ VÝKRES ŠIRŠÍCH VZTAHŮ  
M 1:1000





LEGENDA

- SOUSEDNÍ OBJEKTY
- OBJEKT DĚTSKÉ CENTRUM KARLOVY VARY, ZÍTKOVA 1267/4, KARLOVY VARY
- HRANICE SE SOUSEDNÍMI POZEMKY

IVAN KŘESINA		IČ 416 59 023		IVAN KŘESINA	
INVESTOR		Dětské centrum Karlovy Vary, příspěvková organizace, Zítkova 1267/4, 360 01 Karlovy Vary		projektová činnost ve výstavbě	
Dětské centrum Karlovy Vary, příspěvková organizace		Zítkova 1267/4, Karlovy Vary		nám. Dr. M. Horákové 5	
VÝMĚNA ELEKTROINSTALACE A UPS				360 01 KARLOVY VARY	
KATASTRÁLNÍ SITUAČNÍ VÝKRES		M		03/2025	
		1 : 200		05/2025	
				C.2	

# **TECHNICKÁ ZPRÁVA**

**Dětské centrum Karlovy Vary, příspěvková organizace  
Žitkova 1267/4, Karlovy Vary  
VÝMĚNA ELEKTROINSTALACE A UPS**

Projektová dokumentace řeší výměnu elektroinstalace a UPS ve 4. NP. Jedná se o silnoproudou a slaboproudou elektroinstalaci, EPS a UPS včetně chlazení.

## **1. Přípravné práce**

Stavebník určí místo napojení vody a elektrické energie pro potřeby stavby a protokolárně předá staveniště. Dotčené prostory před předáním vyklidí ( nábytek, garnýže, záclony apod. ).

## **2. Bourání**

Sejme se PVC v místnosti pro UPS. Ověří se možnost vybourání stávající podlahy. Pro novou podlahu pod záložním zdrojem se vybourá stávající beton v tl. 80 mm a násyp v tl. 80 mm. Do stávajících nosných stěn se vybourají kapsy pro ocelové nosníky nové podlahy.

Bourat vždy s obezřetností s ohledem na stávající instalace pod omítkou ( rozvody vody, kanalizace, vytápění, elektroinstalace a slaboproudu ). Předpokládá se bourání drážek pro instalace v cihelném zdivu, v případě jiných konstrukcí ( např. železobetonových, ocelových ) je nutné vyzvat projektanta k posouzení konstrukcí před vybouráním.

## **3. Vodorovné konstrukce**

Pod bateriovým záložním zdrojem se provede nová podlaha pro zvýšené zatížení. Pokud to bude možné, ocelové nosníky IPE 140 se umístí do úrovně stávající podlahy. Ocelové nosníky se osadí do kapes nosných stěn a po vložení trapézových plechů se zazdí. Vloží se výztužná svařovaná síť 6/100 x 6/100 a zabetonuje betonem C20/25.

## **4. Povrchy**

Rýhy po provedení instalací se omítnou hladkou štukovou omítkou.

## **5. Podlahy**

V místnosti pro UPS se položí PVC včetně lišty.

## **6. Silnoproudá elektroinstalace**

Ve 4. NP se provede nová elektroinstalace oprávněnou firmou dle projektu silnoproudé elektroinstalace a zakončí revizní zprávou.

## **6. Slaboproudá elektroinstalace**

Ve 4. NP se provede nová elektroinstalace oprávněnou firmou dle projektu slaboproudé elektroinstalace a zakončí revizní zprávou.

## **7. Elektrická požární signalizace**

Provede se výměna zastaralé EPS dle projektu EPS.

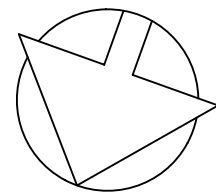
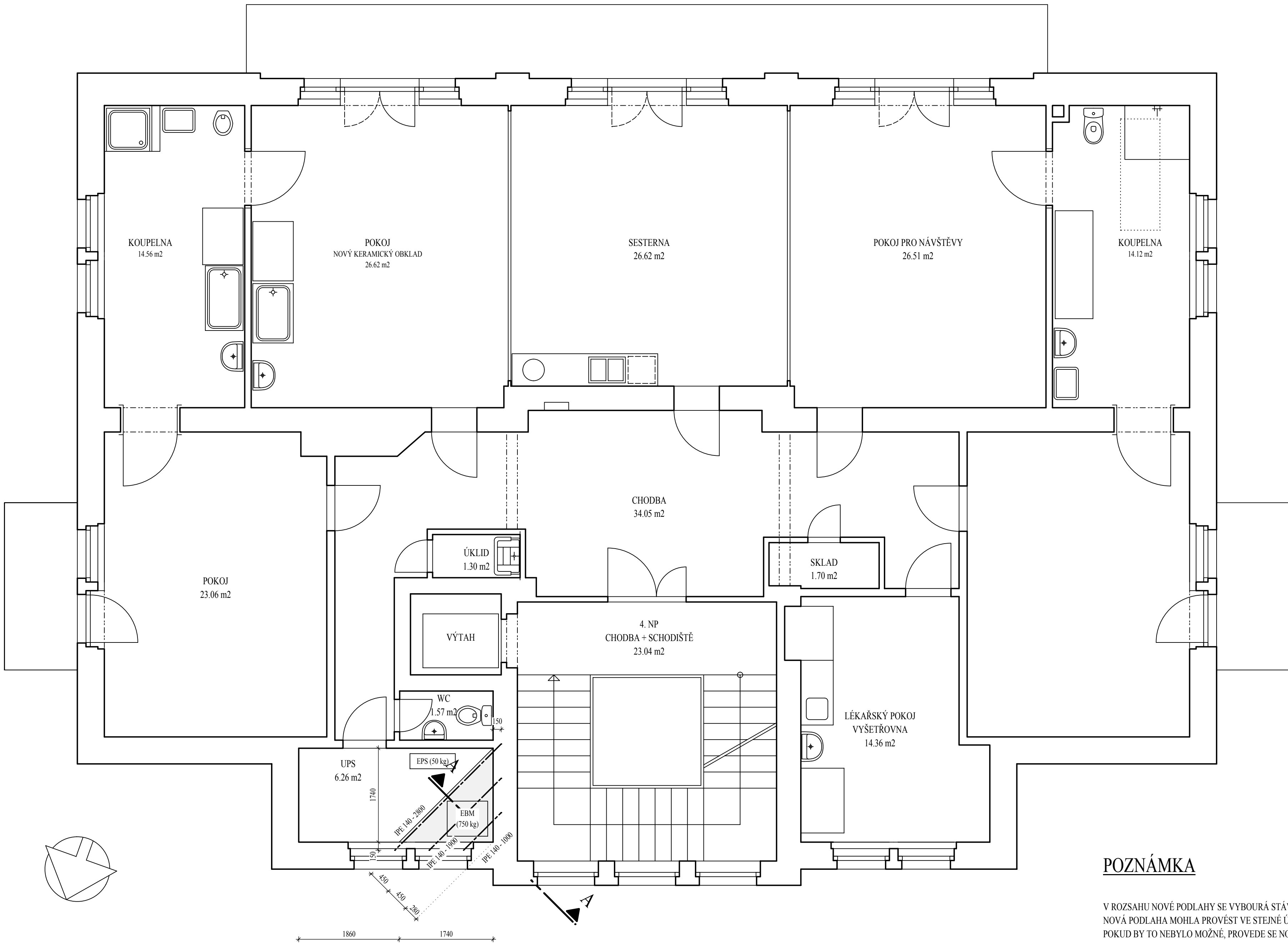
## **ZÁVĚR**

Při realizaci stavby bude probíhat autorský dozor a stavební dozor. Změny a úpravy budou vždy projednány a zapsány do stavebního deníku. Zakryté konstrukce budou dokumentovány fotograficky. Stavba neobsahuje netradiční nebo náročné technologie, bude prováděna obvyklými postupy a v souladu s dobrými mravy.

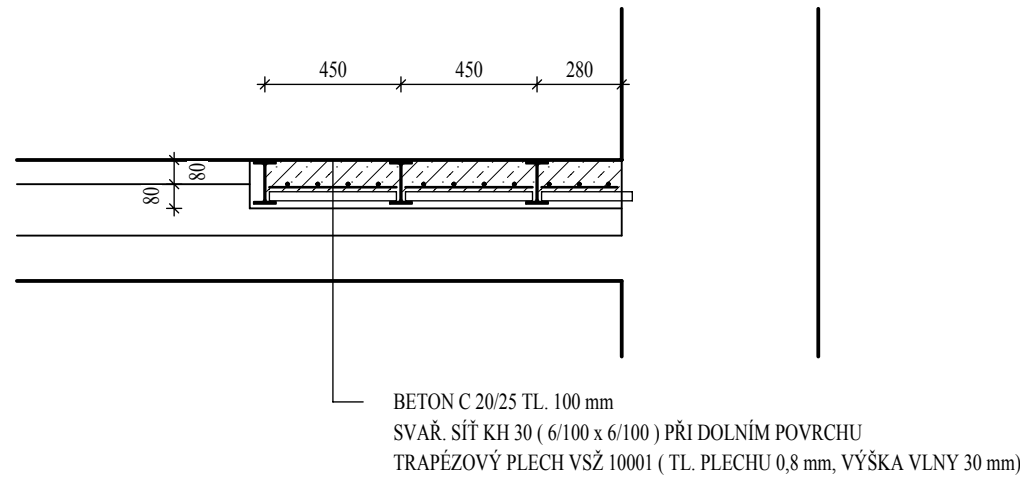
Je nutné dodržovat zásady bezpečnosti a ochrany zdraví při práci na staveništi dle platné legislativy zejména zákony ve znění pozdějších předpisů ( 262/2006 Sb., 309/2006 Sb., 356/2003 Sb. ), vyhlášky 48/1982 Sb. a nařízení vlády. Stavba nevyžaduje koordinátora BOZ, pokud jsou splněny podmínky zákona 309/2006. Plán bezpečnosti práce se zajišťuje v souladu s NV 591/2006.

V Karlových Varech, 08. 04. 2025

**Ivan Křesina**



## ŘEZ A-A M 1:25



## LEGENDA

- STÁVAJÍCÍ ZDIVO Z PLNÝCH CIHEL
- NOVÁ PODLAHA S ÚNOSNOSTÍ PRO BATERIE NÁHRADNÍHO ZDROJE

## POZNÁMKA

V ROZSAHU NOVÉ PODLAHY SE VYBOURÁ STÁVAJÍCÍ BETON TL. 80 mm A ODEBERE SE 80 mm NÁSYPU, ABY SE NOVÁ PODLAHA MOHLA PROVÉST VE STEJNÉ ÚROVNI JAKO STÁVAJÍCÍ.  
POKUD BY TO NEBYLO MOŽNÉ, PROVEDE SE NOVÁ PODLAHA NAD STÁVAJÍCÍ PODLAHOU TAK, ABY MEZI NIMI BYLA MEZERA 20 mm.

IVAN KŘESINA	IČ 416 59 023	IVAN KŘESINA
INVESTOR	Dětské centrum Karlovy Vary, příspěvková organizace, Zítkova 1267/4, 360 01 Karlovy Vary	projektová činnost ve výstavbě nám. Dr. M. Horákové 5 360 01 KARLOVY VARY
Dětské centrum Karlovy Vary p. o., Zítkova 1267/4, Karlovy Vary	Výměna elektroinstalace a UPS ve 4.NP	DATUM 03/2025
STAVEBNÍ ŘEŠENÍ		ARCHIV. ČÍSLO 05/2025

PŮDORYS 4. NP - úprava podlahy pro UPS

M  
1 : 50

1